

ENERGIEAUSWEIS für Nichtwohngebäude

gemäß den §§ 16 ff. der Energieeinsparverordnung (EnEV) vom ¹ 18.11.2013


Registriernummer ² NW-2017-001417176

(oder: "Registriernummer wurde beantragt am ...")

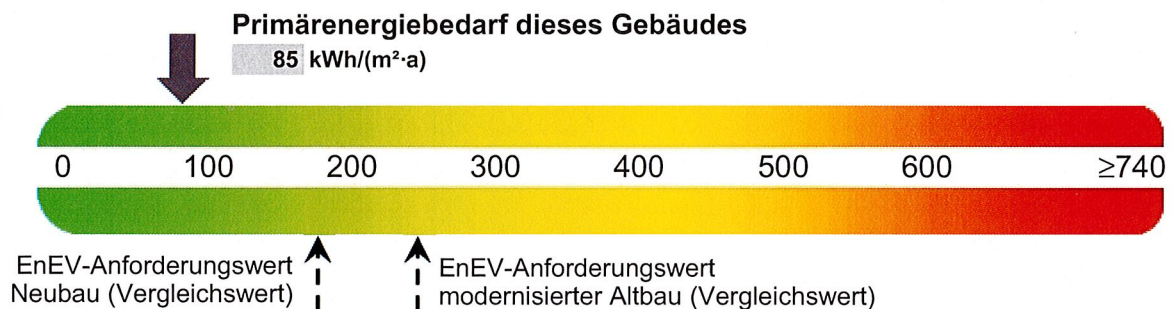
Aushang

Gültig bis: 23.08.2027

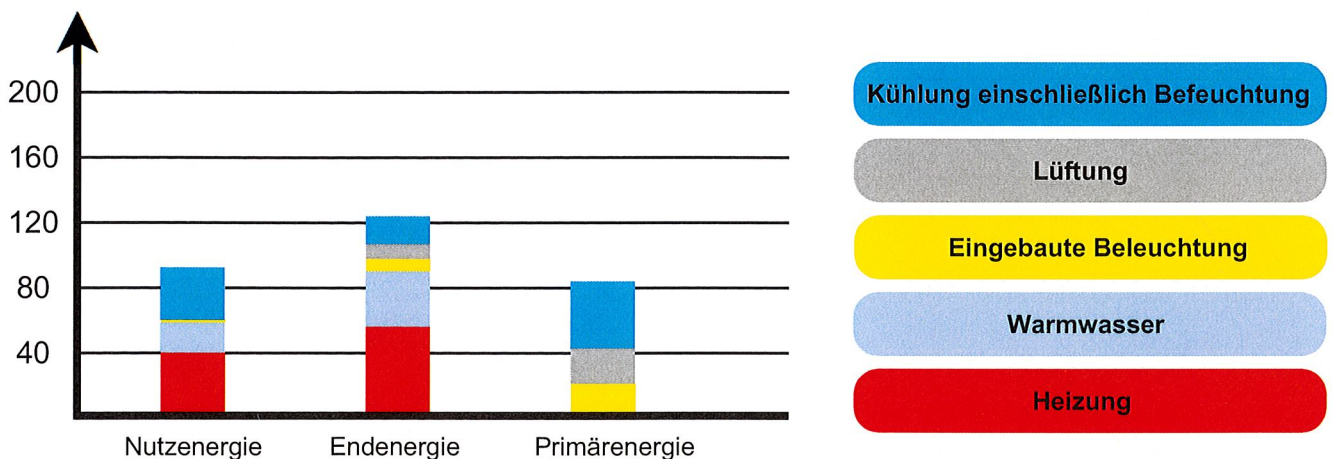
Gebäude

Hauptnutzung/ Gebäudekategorie	Gästezimmer mit Naßzelle	
Adresse	Perlengraben 2, 50676 Köln	
Gebäudeteil	-----	
Baujahr Gebäude	2017	
Nettogrundfläche	8957 m ²	
Wesentliche Energieträger für Heizung und Warmwasser	Umweltenergie, Nah-/Fernwärme KWK, erneuerb. Brennstoff, Strom-Mix	
Erneuerbare Energien	Art: Umweltenergie	Verwendung: Heizung

Primärenergiebedarf



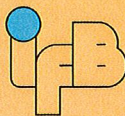
Aufteilung Energiebedarf



Aussteller

WOLFGANG SORGE
INGENIEURBÜRO
FÜR BAUPHYSIK

Beratende Ingenieure VBI



Wolfgang Sorge
Ingenieurbüro für Bauphysik
GmbH & Co.KG
Südwestpark 100
90449 Nürnberg

24.08.2017

Ausstellungsdatum

Unterschrift des Ausstellers

¹ Datum der angewendeten EnEV, gegebenenfalls angewendeten Änderungsverordnung zur EnEV
Registriernummer (§ 17 Absatz 4 Satz 4 und 5 EnEV) ist das Datum der Antragstellung einzutragen; die
nachträglich einzusetzen.

² Bei nicht rechtzeitiger Zuteilung der
Registriernummer ist nach deren Eingang